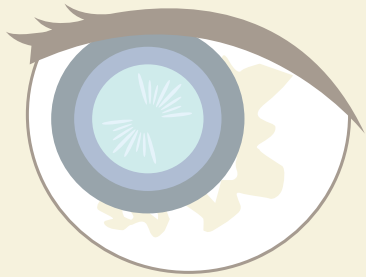


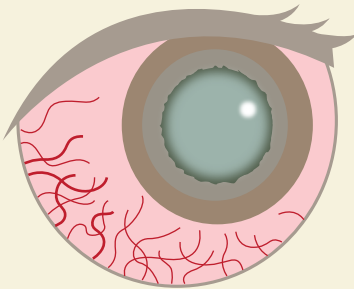
4 โรคต่อ ภัยร้ายต่อดวงตา

ต้อกระจก



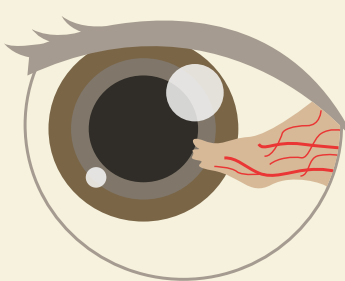
- ตาพร่ามัว และตามัวมากขึ้นเวลากลางคืน
- เห็นสีเปลี่ยนแปลงไป
- ตาสู้แสงไม่ได้ เวลาอยู่กลางแจ้ง
- เห็นภาพซ้อน เมื่อมองด้วยตาข้างเดียว

ต้อหิน








- ต้อหินเฉียบพลัน ปวดตามากทันทีทันใด หรือเห็นแสงสีรุ้งรอบดวงไฟ
- ต้อหินเรื้อรัง ไม่มีอาการใดๆ ต้องทำการตรวจตาอย่างละเอียดจึงจะทราบ

ต้อลมและต้อเนื้อ



- ต้อแห้ง แสบตา คันตา ตาพร่ามัว การมองเห็นแย่ง
- อักเสบตาแดง

ใครมีความเสี่ยง

ต้อหิน	ต้อกระจก	ต้อลมและต้อเนื้อ
 สายตาสั้นมาก หรือยาวมาก	 อยู่กลางแจ้งแสงแดดจ้าเป็นเวลานาน	
ผู้ป่วยเบาหวาน หรือผู้ป่วยโรคที่มีการไหลเวียนโลหิตไม่ดี		ลมเข้าตา ฝุ่นเข้าตา เป็นประจำ
อายุ 40 ปีขึ้นไป	อายุ 60 ปีขึ้นไป	
เคยผ่าตัดทางตา, ได้รับอุบัติเหตุทางตา, เป็นโรคทางตาอื่นๆ		

ควรตรวจโรคต่อเมื่ออายุมากกว่า 40 ปี หรือมีอาการผิดปกติทางตา

แพทย์ที่ปรึกษา: พญ.วีรยา พิมลรัฐ

ติดตามบทความสุขภาพและความเคลื่อนไหวอื่นๆได้ที่ :

2 ซอยศูนย์วิจัย 7 ถ.เพชรบุรีตัดใหม่ กรุงเทพฯ 10310 โทรศัพท์ +66 2 310 3050-1 โทรสาร +66 2 755 1914

E-mail : hiso@bdms.co.th www.bangkokhealth.com www.facebook.com/bhrcenter



ศูนย์วิจัยสุขภาพกรุงเทพ
BANGKOK HEALTH RESEARCH CENTER
BANGKOK HOSPITAL GROUP