



นโยบายการบริหารความเสี่ยง

บริษัท กรุงเทพดุสิตเวชการ จำกัด (มหาชน) ตระหนักถึงความสำคัญของการบริหารความเสี่ยง ซึ่งถือเป็นองค์ประกอบที่สำคัญของระบบการกำกับดูแลกิจการที่ดี โดยเชื่อมั่นว่าการบริหารความเสี่ยงเป็นกลไกสำคัญและเป็นเครื่องมือในการบริหารงานที่จะทำให้บรรลุวัตถุประสงค์และเป้าหมายขององค์กรที่ตั้งไว้ ตลอดจนช่วยลดอุปสรรคหรือ สิ่งที่ไม่คาดหวังที่อาจจะเกิดขึ้นทั้งในด้านผลกำไร การปฏิบัติงาน และความเชื่อถือจากผู้ลงทุนและผู้มีส่วนได้เสียอื่นๆ ตลอดจนองค์กร คณะกรรมการบริษัทจึงกำหนดนโยบายการบริหารความเสี่ยงสำหรับบริษัทฯ และบริษัทในเครือ ดังนี้

(1) บริษัทฯ และบริษัทในเครือ ดำเนินธุรกิจภายใต้ความเสี่ยงที่ยอมรับได้ เพื่อให้บรรลุวัตถุประสงค์ขององค์กร โดยกำหนดให้การบริหารความเสี่ยงเป็นส่วนหนึ่งของการตัดสินใจ การวางแผนกลยุทธ์และจัดทำแผนธุรกิจ รวมถึงกระบวนการบริหารโครงการต่างๆ

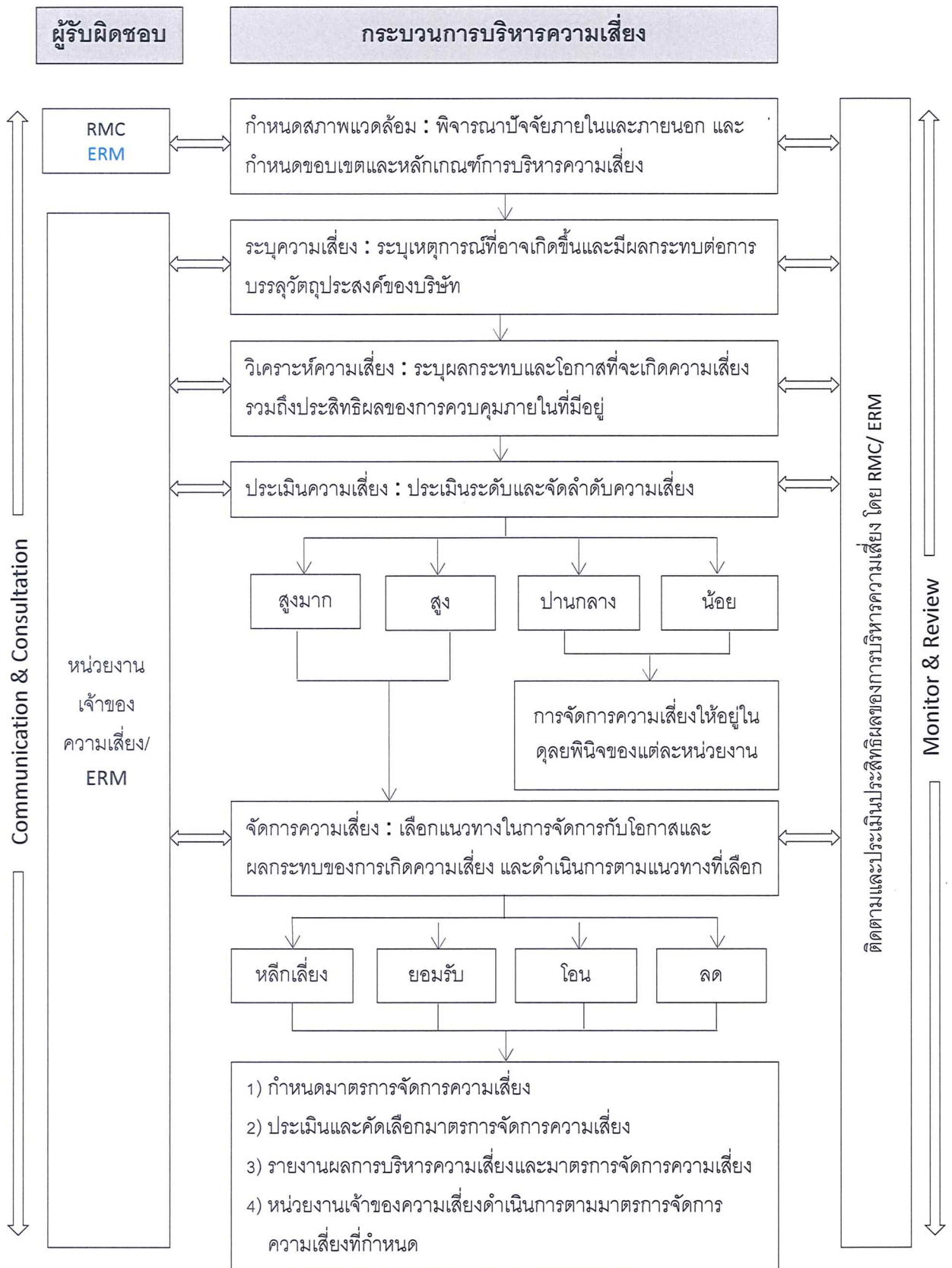
(2) กำหนดให้การบริหารความเสี่ยงเป็นความรับผิดชอบของผู้บริหารและพนักงานในทุกระดับชั้นที่ต้องตระหนักถึงความเสี่ยงที่มีในการปฏิบัติงานในหน่วยงานของตนและองค์กร โดยให้ความสำคัญในการบริหารความเสี่ยงด้านต่างๆ ในระดับที่เพียงพอและเหมาะสม

(3) กำหนดให้มีกระบวนการ แนวทาง และมาตรการในการบริหารความเสี่ยง ที่มีคุณภาพเหมาะสมในระดับสากลและเพียงพอ รวมถึงการบ่งชี้ วิเคราะห์ ประเมิน จัดลำดับ จัดการ ควบคุม ติดตาม รายงาน ประเมินผล และสื่อสารให้ข้อมูลเกี่ยวกับความเสี่ยงอย่างต่อเนื่อง สม่ำเสมอ และปฏิบัติทั่วทั้งบริษัทฯ

(4) ความเสี่ยงที่มีผลกระทบต่อภารกิจและกลยุทธ์ขององค์กรทั้งหมด ต้องได้รับการดำเนินการดังนี้

- ระบุความเสี่ยงอย่างทันเวลา
- วิเคราะห์ ประเมิน และจัดลำดับโอกาสของการเกิดความเสี่ยงและผลกระทบ หากเกิดเหตุการณ์
- บริหารจัดการความเสี่ยงให้สอดคล้องตามกระบวนการบริหารความเสี่ยงที่กำหนดไว้ โดยคำนึงถึงค่าใช้จ่ายที่เกี่ยวข้องและผลกระทบที่ได้รับจากการจัดการความเสี่ยงดังกล่าว
- ติดตาม และประเมินผล เพื่อให้มั่นใจว่าความเสี่ยงขององค์กรได้รับการจัดการอย่างเหมาะสม

(5) ความเสี่ยงที่อาจกระทบต่อแผนธุรกิจและกลยุทธ์ขององค์กรซึ่งอยู่ในระดับสูงและสูงมาก ต้องรายงานให้คณะกรรมการบริหารความเสี่ยง คณะกรรมการบริหาร และคณะกรรมการบริษัทรับทราบ



RMC: คณะกรรมการบริหารความเสี่ยง
ERM: คณะกรรมการบริหารความเสี่ยงระดับองค์กร

ปรับปรุง ณ วันที่ 29 มีนาคม 2566