



BDMS
Bangkok Dusit Medical Services

ทะเบียนเลขที่ 0107537000025

บริษัท กรุงเทพดุสิตเวชการ จำกัด (มหาชน)
2 ซอยศูนย์วิจัย 7 ถนนเพชรบุรีตัดใหม่
กรุงเทพฯ 10310

Bangkok Dusit Medical Services PLC.
2 Soi Soonvijai 7, New Petchburi Rd.,
Bangkok 10310 Thailand

Tel +66(0)2310-3000 Fax +66(0)2310-3115
Contact Center Tel 1719
www.bangkokhospitalgroup.com

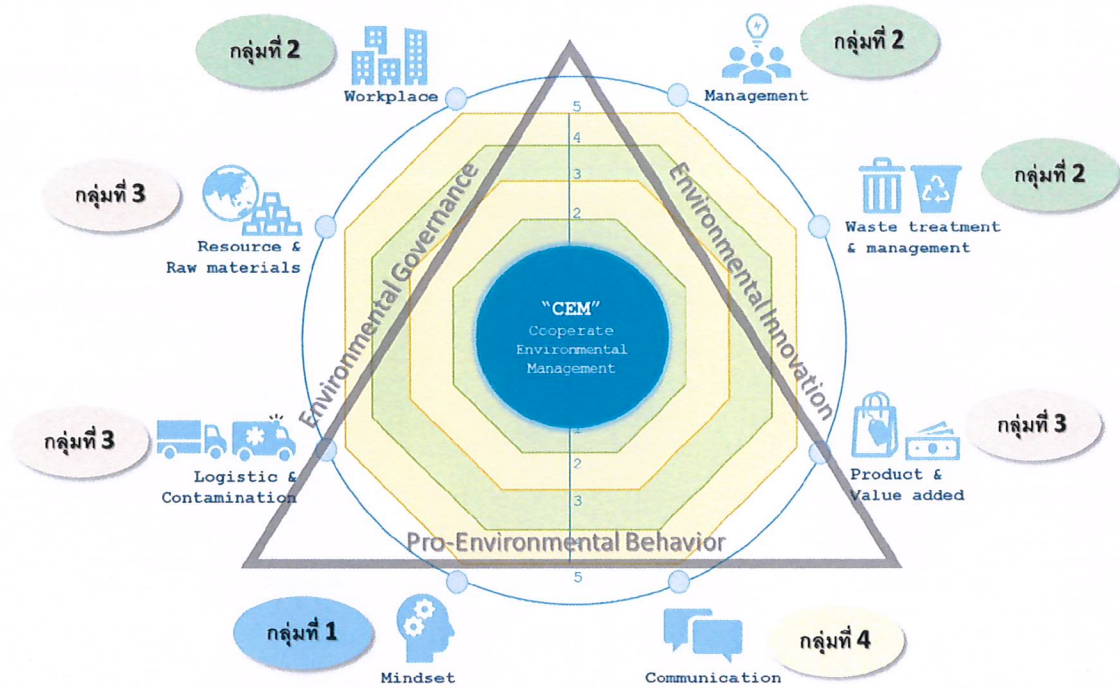
นโยบายสิ่งแวดล้อม “BDMS Earth Healthcare”

การขยายตัวทางเศรษฐกิจและสังคม และความต้องการใช้ทรัพยากรธรรมชาติที่เพิ่มขึ้น เป็นสาเหตุสำคัญของความเสื่อมโทรมของทรัพยากรทางธรรมชาติและปัญหาสิ่งแวดล้อมที่ทวีความรุนแรงมากขึ้น ตัวอย่างหนึ่งที่เราเห็นได้ชัด คือ ปัญหามลพิษอากาศในเมืองเนื่องจากปริมาณการใช้รถยนต์บนท้องถนนที่เพิ่มสูงขึ้น ประกอบกับปัจจัยทางธรรมชาติที่เกิดสภาพอากาศปิด จึงเกิดการสะสมตัวของมลพิษอากาศในระดับพื้นดิน ทำให้เกิดสถานการณ์มลพิษอากาศที่เริ่มส่งผลกระทบต่อสุขภาพของประชาชน

แนวทางการจัดการสิ่งแวดล้อมที่มีประสิทธิภาพจึงเป็นทางออกที่สำคัญในการแก้ไขปัญหาสิ่งแวดล้อมอย่างยั่งยืน เพื่ออนุรักษ์และฟื้นฟูทรัพยากรธรรมชาติควบคู่ไปกับการพัฒนาประเทศ โดยนโยบายการจัดการสิ่งแวดล้อม เป็นการกำหนดวิธีการและเป้าหมายที่ชัดเจนในการจัดการและแก้ไขปัญหาสิ่งแวดล้อม ตามเป้าหมายการพัฒนาที่ยั่งยืน (Sustainable Development Goals: SDGs) ซึ่งเป็นเป้าหมายที่ประชาคมโลกได้กำหนดร่วมกัน ในการพัฒนาประเทศให้ตอบสนองความต้องการในปัจจุบันโดยไม่เบียดเบียนคนรุ่นถัดไป เน้นการสร้างสมดุลในมิติของสังคม เศรษฐกิจ และสิ่งแวดล้อมเข้าด้วยกัน เพื่อก้าวสู่ความยั่งยืนในอนาคต การพัฒนาแบบบูรณาการเสริมสร้างคุณภาพระหว่างมนุษย์และสิ่งแวดล้อม

BDMS ได้เล็งเห็นความสำคัญและมุ่งพัฒนาคุณภาพชีวิตอย่างต่อเนื่องให้กับชุมชนและสังคม และเพื่อให้เกิดการดำเนินงานด้านความรับผิดชอบต่อสังคมและสิ่งแวดล้อมอย่างต่อเนื่อง BDMS จึงได้กำหนดนโยบายด้านสิ่งแวดล้อม เพื่อให้เกิดการมีส่วนร่วมในการบริหารจัดการทรัพยากรภายในองค์กร และสร้างบุคลากรขององค์กรที่มีทัศนคติและความมีส่วนร่วมในการจัดการสิ่งแวดล้อม ซึ่งจะนำไปสู่การสร้างรากฐานขององค์กรที่ดำเนินธุรกิจที่เป็นมิตรต่อสิ่งแวดล้อม ตามแนวทางของยุทธศาสตร์โลกที่มุ่งเน้น ไปสู่เป้าหมายการพัฒนาที่ยั่งยืน ด้วยการดำเนินการสร้างวัฒนธรรมการอนุรักษ์สิ่งแวดล้อมของบุคลากรในองค์กรและชุมชนรอบข้างเพื่อสร้างประโยชน์ร่วมกันอย่างเป็นรูปธรรม มีความชัดเจน โปร่งใส และสามารถตรวจสอบได้ โดยมีแนวทางในการดำเนินการกำหนดนโยบายสิ่งแวดล้อม BDMS Earth Healthcare ซึ่งแบ่งการดำเนินงานออกเป็น 4 ด้าน ได้แก่

Kew



กลุ่มที่ 1 Building Eco-mindset

สร้างบุคลากรขององค์กรให้มีจิตสำนึกในการรับผิดชอบต่อสังคมและการอนุรักษ์สิ่งแวดล้อม

1. กระตุ้นและปลูกจิตสำนึกด้านสิ่งแวดล้อม ให้เป็นหน้าที่ความรับผิดชอบของผู้บริหารและพนักงานทุกคน ผ่านการศึกษาและฝึกอบรม รวมถึงการเรียนรู้สิ่งแวดล้อมรูปแบบต่าง ๆ ตามหลักธรรมาภิบาลสิ่งแวดล้อม 6 ประการ ประกอบด้วย หลักนิติธรรม หลักคุณธรรม หลักความโปร่งใส หลักความมีส่วนร่วม หลักความรับผิดชอบต่อสังคม และหลักความคุ้มค่า
2. เผยแพร่นโยบาย วัตถุประสงค์ เป้าหมายและผลการดำเนินการด้านสิ่งแวดล้อมขององค์กร ต่อพนักงาน บุคลากรที่ทำงานในองค์กร หรือทำงานในนามขององค์กร ผ่านการสื่อสารอย่างมีประสิทธิภาพ ตามโมเดลการสื่อสารของ Berlo (Berlo's SMCR Communication Model) ประกอบด้วย (1) ผู้ส่งสารจะต้องมีทักษะการสื่อสารและความรู้ที่เพียงพอ (2) ข้อความหรือเนื้อหาที่ต้องการสื่อไปถึงผู้รับ จะต้องมีความชัดเจนและองค์ประกอบที่ครบถ้วน และมีการจัดลำดับของเนื้อหาให้ง่ายต่อการทำความเข้าใจ (3) ช่องทางในการสื่อสาร และสื่อที่ใช้ในการเข้าถึงผู้รับสาร (4) ผู้รับสาร โดยผู้รับสารจะได้รับสารอย่างมีประสิทธิภาพหรือไม่ ขึ้นอยู่กับพื้นฐานทางสังคมและวัฒนธรรม ความรู้และทัศนคติของผู้รับสาร ปัจจัยเหล่านี้จะต้องถูกคำนึงถึงในการออกแบบวิธีการถ่ายทอดองค์ความรู้ที่เหมาะสมและมีประสิทธิภาพ

Handwritten signature

กลุ่มที่ 2 Designing Better Environment

ออกแบบและสร้างสรรค์สภาพแวดล้อมในการทำงาน ระบบบริหารจัดการสิ่งแวดล้อม และแนวทางรับมือกับมลภาวะที่เกิดขึ้นอย่างเหมาะสม

1. ดูแลและควบคุมสภาพพื้นที่และบริเวณโดยรอบองค์กร ให้ตอบสนองคุณภาพการทำงาน และการใช้ชีวิตที่ดีของทุกภาคส่วนที่เกี่ยวข้อง ด้วยแนวคิดอาคารสีเขียว (Green Building) และการประเมินผลกระทบสิ่งแวดล้อม (Environmental Impact Assessment, EIA และ Environmental Health Impact Assessment, EHIA)
2. นำ แนวทางการจัดการสิ่งแวดล้อม (Environmental Management System, EMS) ขององค์กรไปปฏิบัติ และปรับปรุงอย่างต่อเนื่อง โดยการดำเนินการตามมาตรฐานผ่านวิธีการที่ได้รับการยอมรับในระดับสากล
3. ลดปริมาณ และควบคุมมลภาวะที่เกิดจากกิจกรรมต่าง ๆ ขององค์กรให้มีผลกระทบต่อสิ่งแวดล้อมให้น้อยที่สุด ตามแนวทาง 5Rs (Reduce, Reuse, Recycle, Repair and Reject) และระบบเศรษฐกิจหมุนเวียน เพื่อให้เกิดการใช้ทรัพยากรอย่างมีประสิทธิภาพสูงสุด รวมถึงการบำบัดมลพิษเพื่อให้ผ่านกฎหมายและข้อกำหนดต่าง ๆ ของประเทศไทย หรือในระดับสากล

กลุ่มที่ 3 Moving to Green Business

เดินนำสู่การทำธุรกิจที่เป็นมิตรกับสิ่งแวดล้อมตลอดทั้งห่วงโซ่อุปทานเพื่อลดผลกระทบสิ่งแวดล้อม

1. อนุรักษ์และเพิ่มประสิทธิภาพการใช้งาน วัสดุ ดิบ ทรัพยากรธรรมชาติ (น้ำ/พลังงาน) และเชื้อเพลิงในการขนส่งที่สะอาดและมีประสิทธิภาพ รวมถึงการวางแผนรับมือภาวะฉุกเฉิน รวมถึงประเด็นสิ่งแวดล้อมกำเนิดใหม่ด้วยวิธีการที่เหมาะสม (Disaster and Emerging Pollution Management)
2. ออกแบบและสร้างสรรค์ผลิตภัณฑ์ รวมทั้งบริการที่มีคุณค่าและเป็นมิตรต่อสิ่งแวดล้อม (Eco-product and Service) โดยคำนึงถึงผลกระทบตลอดห่วงโซ่อุปทานสีเขียว การจัดซื้อจัดจ้างที่เป็นมิตรต่อสิ่งแวดล้อม (Green Procurement) เพื่อให้เกิดการผลิต และการบริโภคอย่างยั่งยืน (Sustainable Consumption and Production, SCP)

กลุ่มที่ 4 Sustaining Social Engagement

สร้างการมีส่วนร่วมและผลประโยชน์ร่วมกันอย่างยั่งยืน เพื่อสิ่งแวดล้อมและคุณภาพชีวิตที่ดีภายในชุมชน

1. สร้างการมีส่วนร่วมและส่งเสริมให้เกิดความสุขมวลรวมของผู้มีส่วนได้ส่วนเสีย และภายในชุมชนทั้งในด้านสุขภาพ สิ่งแวดล้อม และคุณภาพชีวิต ผ่านกระบวนการ Social

Startup Success ซึ่งมีกลยุทธ์หลัก 5 ประการ ได้แก่ การทดสอบแนวคิด การวัดผลกระทบ การทดลองจัดหาเงินทุน การนำทีมด้วยการทำงานร่วมกัน และบอกเล่าเรื่องราวดึงดูดใจ โดยกลยุทธ์ที่กล่าวมานี้จะนำไปสู่กระบวนการ PMSM กล่าวคือ การมีส่วนร่วม (Participation) การสร้างประโยชน์ร่วมกัน (Mutual Benefits) การสร้างผลกระทบต่อสังคม (Social Impact) และการวัดผล (Measurable)

2. สร้างสรรค์ เผยแพร่ ร่วมเรียนรู้และแลกเปลี่ยนประสบการณ์การจัดการสิ่งแวดล้อมกับทุกภาคส่วนในสังคม เพื่อก่อให้เกิดความตระหนัก ความรู้และความเข้าใจที่ถูกต้อง ทักษะที่ดีในการดูแลรักษาสิ่งแวดล้อมเพื่อมีส่วนร่วม และความเป็นเจ้าของต่อสภาพแวดล้อมอย่างยั่งยืน เพื่อนำไปสู่การปรับเปลี่ยนพฤติกรรมที่เป็นมิตรต่อสิ่งแวดล้อม (Pro-environmental Behavior)

โดยนโยบายทั้ง 4 กลุ่มที่กล่าวมาข้างต้น จะนำไปสู่การดำเนินกิจกรรม เพื่อผลักดันให้ประชาชนมีคุณภาพชีวิตที่ดี มีสิ่งแวดล้อมที่ดีและมีการเติบโตไปพร้อมกันตามแนวคิด “เติบโต สมดุล ยั่งยืน”

BDMS กำหนดความท้าทายด้านสิ่งแวดล้อม 7 ประการ โดยมุ่งไปสู่เป้าหมายการพัฒนาอย่างยั่งยืน ดังนี้

1. การจัดการขยะมูลฝอย และขยะอันตราย
2. การลดการปล่อยก๊าซคาร์บอนไดออกไซด์ เพื่อมุ่งสู่สังคมคาร์บอนต่ำ
3. การบริหารจัดการทรัพยากรในมิติประเด็นร่วมระหว่างน้ำและพลังงาน
4. พื้นฟู สร้างสรรค์ ต่อยอดโครงการของชุมชนที่ส่งเสริมการรักษาระบบนิเวศ
5. ส่งเสริมการผลิตและการบริโภคอย่างยั่งยืน ตลอดห่วงโซ่คุณค่าขององค์กร
6. ส่งเสริมการสร้างนวัตกรรม และผลิตภัณฑ์ที่เป็นมิตรต่อสิ่งแวดล้อม
7. การสร้างการมีส่วนร่วมกับชุมชน ด้วยการเผยแพร่และแลกเปลี่ยนความรู้ร่วมกับชุมชน เพื่อนำไปสู่การปรับเปลี่ยนพฤติกรรมที่เป็นมิตรต่อสิ่งแวดล้อม